

AUTOELEVADORES

SERIE TRONADOR

Carga 2.5 TN

- Torre de tres secciones
- Contenera de 4,8 mts de altura
- Desplazador lateral Cascade
- Batería de Litio 80v/220 amps
- Cargador 80v / 65Ah
- Controlador ZAPI

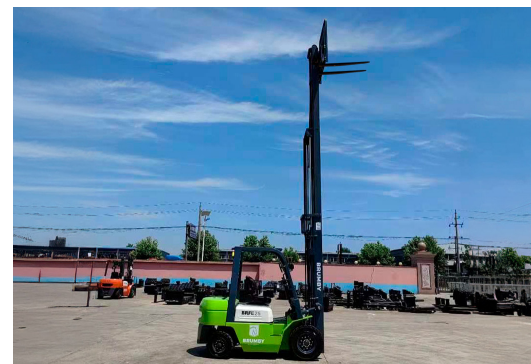
★ TECNOLOGÍA ★
★ GLOBAL ★



AUTOELEVADORES SERIE TRONADOR




Modelo	BR604E	
Combustión	Electric	
Capacidad de carga Kg	2500	
Altura máxima mm	3000	
Dimensión de uñas mm (LxBxHx)	1070x122x40	
Ángulo de inclinación Deg (Delantero/Trasero)	6/12	
Min. radio de giro mm	2240	
Despeje mm	120	
Velocidad máxima Km/m (Carga/Descarga)	14/16	
Max. Velocidad de elevación mm/s (Carga/Descarga)	270/320	
Largo total	mm (Con uñas)	3610
	mm (Sin uñas)	2540
Ancho total mm	1160	
Altura torre extendida mm	4220	
Altura torre baja mm	2065	
Neumáticos	Delantera	7.00-12-12PR
	Trasera	6.00-9-10PR
Distancia entre ejes mm	1600	
Peso operativo Kg (Carga)	3680	
Freno de marcha	Hydraulic	
Freno de mano	Mechinical	
Motor CA Kw (Potencia nominal)	11	
Motor de elevación CA Kw (Potencia nominal)	12	
Capacidad de batería V/Ah	80/280	
Hs. de trabajo continuo h	5 hours	
Tipo de cargador	3-phase / 380V	
Capacidad de carga V/Ah	80V/100A	
Tiempo de carga h	2.5 hours	
Tipo de dirección	Hydraulic	
Valor de sonido dB(A)	≤ 70	

Las especificaciones detalladas son orientativas y pueden variar levemente o presentar mejoras. La compañía se reserva el derecho de realizar dichos cambios sin previo aviso.
Copyright © 2024 Brumby Machines Argentina. All rights reserved.



BRUMBY
 work stronger

Oficina Central:
 Caldas 1551 - CABA
 0810-112-1102
 info@brumby.com.ar

 www.brumby.com.ar
 [brumbymachines](https://www.facebook.com/brumbymachines)
 [brumbymachines](https://www.instagram.com/brumbymachines)